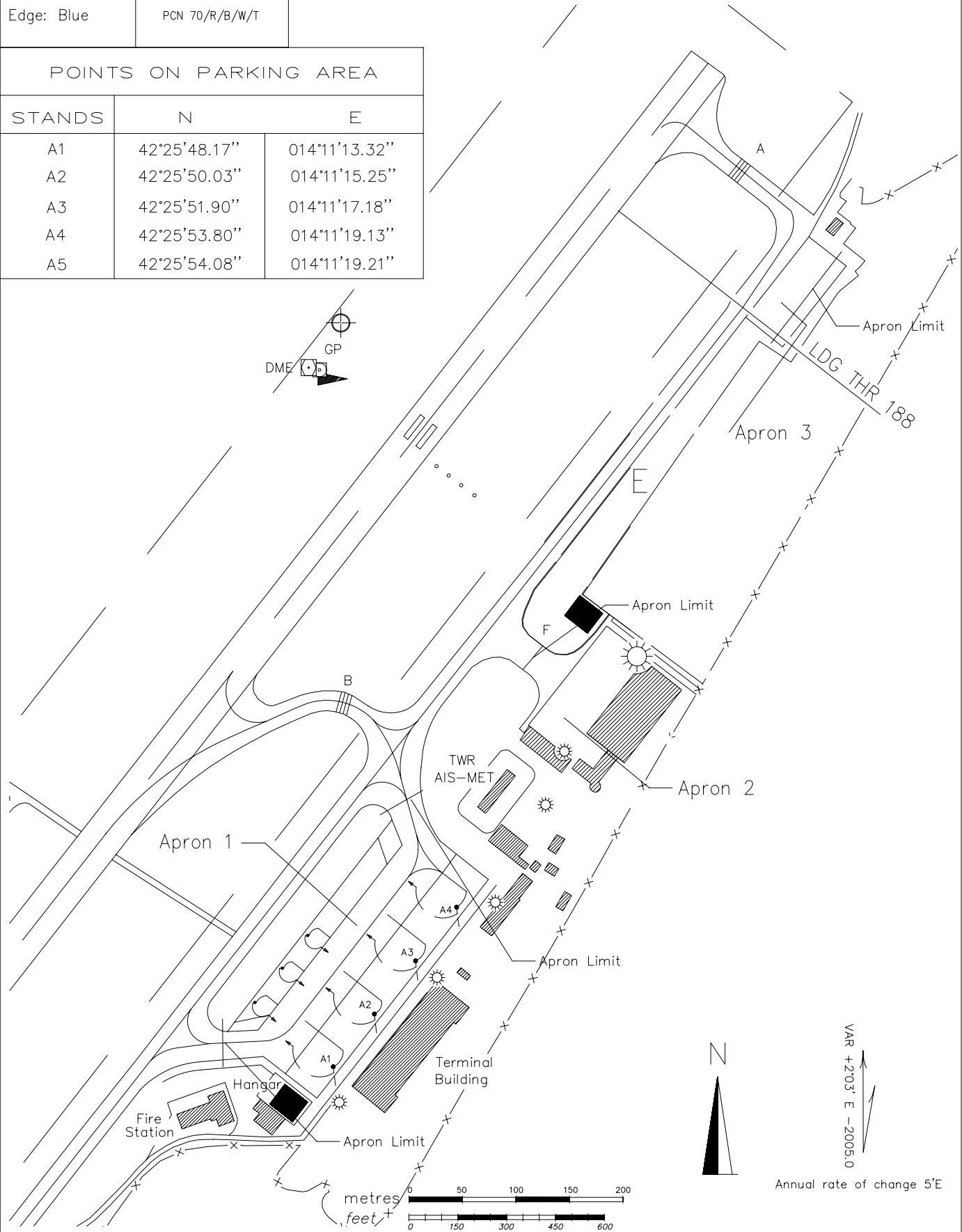


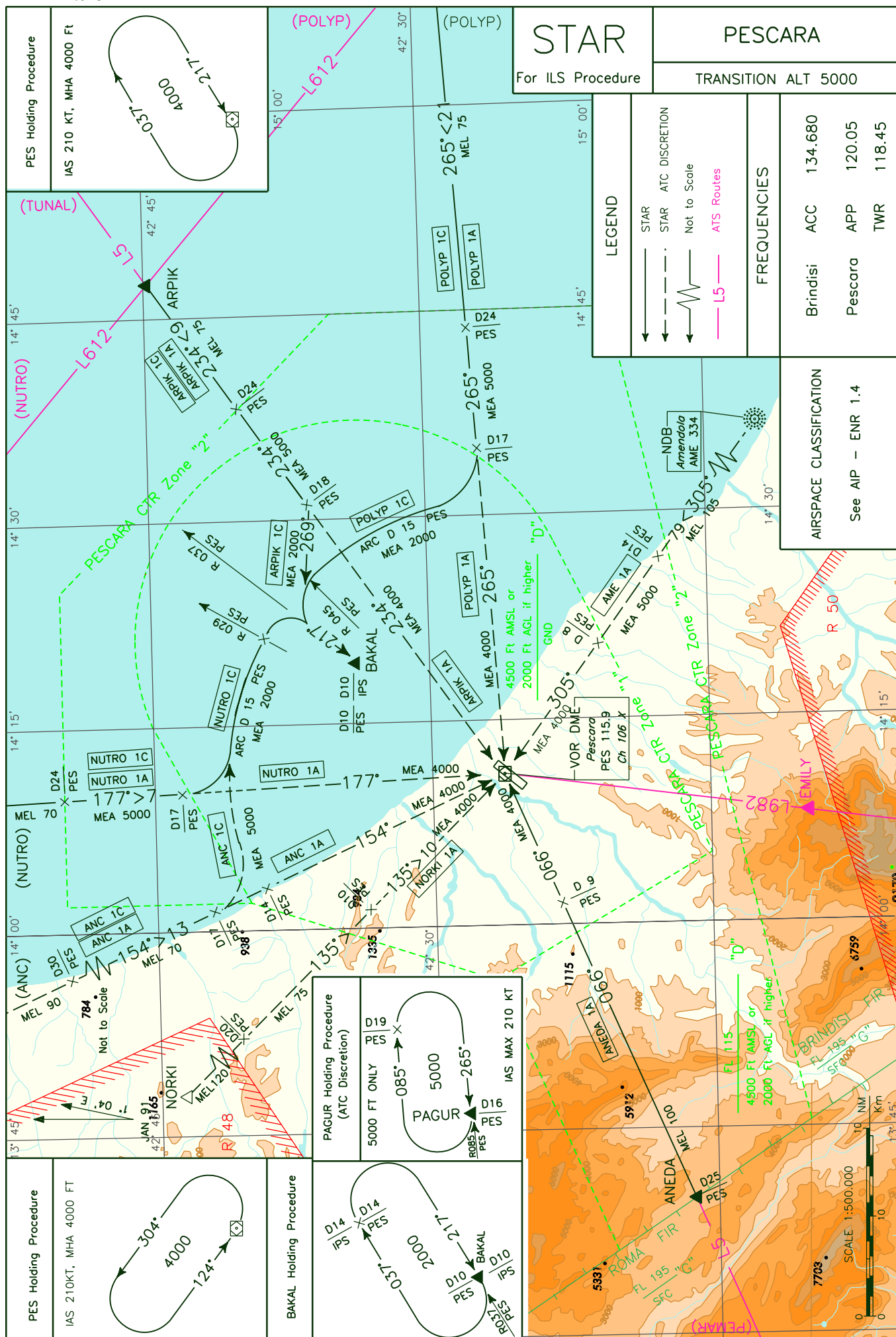
CHANGE: New DNB "PES"

Bearings are magnetic Distances in metres Elevation in FT AMSL Coordinates WGS84	TWR 118.45	AD ELEV 48	PESCARA	
		APRON ELEV 35	L I B P                      42°26'14" N    014°11'14" E	
	APRON			
lighting	bearing    strength			
Edge: Blue	PCN 70/R/B/W/T			

POINTS ON PARKING AREA		
STANDS	N	E
A1	42°25'48.17"	014°11'13.32"
A2	42°25'50.03"	014°11'15.25"
A3	42°25'51.90"	014°11'17.18"
A4	42°25'53.80"	014°11'19.13"
A5	42°25'54.08"	014°11'19.21"



CHANGE: New AD Section – Up-dated Chart



**NORKI 1A (A discrezione ATC)**

NORKI – RDL 315 PES VOR (TR 135°) per PES VOR.

MEL/MEA: NORKI – RDL 315/20NM PES VOR/DME: FL 120; RDL 315/20NM PES VOR/DME – RDL 315/10NM PES VOR/DME: FL75; RDL 315/10NM PES VOR/DME – PES VOR: 4000 FT.

**ANC 1A (A discrezione ATC)**

ANC VOR – RDL 334 PES VOR (TR 154°) per PES VOR.

MEL/MEA: ANC VOR – RDL 334/30NM PES VOR/DME: FL 90; RDL 334/30NM PES VOR/DME – RDL 334/14NM PES VOR/DME: FL 70; RDL 334/14NM PES VOR/DME – PES VOR: 4000 FT.

**ANC 1C (A discrezione ATC)**

ANC VOR – RDL 334 PES VOR (TR 154°) fino a 17NM PES DME, quindi virare a sinistra fino ad intercettare e seguire ARC 15NM PES DME; intercettando RDL 029 PES VOR virare a destra fino ad intercettare e seguire RDL 037 PES VOR (TR 217°) per il punto BAKAL.

MEL/MEA: ANC VOR – RDL 334/30NM PES VOR/DME: FL 90; RDL 334/30NM PES VOR/DME – RDL 334/17NM PES VOR/DME: FL 70; RDL 334/17NM PES VOR/DME – ARC 15NM PES DME – INT ARC 15NM PES DME/RDL 357 PES VOR: 5000 FT; INT ARC 15NM PES DME/RDL 357 PES VOR – ARC 15NM PES DME – BAKAL: 2000 FT.

**NUTRO 1A (A discrezione ATC)**

NUTRO – RDL 357 PES VOR (TR 177°) per PES VOR.

MEL/MEA: NUTRO – RDL 357/24NM PES VOR/DME: FL 70; RDL 357/24NM PES VOR/DME – RDL 357/17NM PES VOR/DME: 5000 FT; RDL 357/17NM PES VOR/DME – PES VOR: 4000 FT.

**NUTRO 1C**

NUTRO – RDL 357 PES VOR (TR 177°) fino a 17NM PES DME, quindi virare a sinistra fino ad intercettare e seguire ARC 15NM PES DME; intercettando RDL 029 PES VOR virare a destra fino ad intercettare e seguire RDL 037 PES VOR (TR 217°) per il punto BAKAL.

MEL/MEA: NUTRO – RDL 357/24NM PES VOR/DME: FL 70; RDL 357/24NM PES VOR/DME – RDL 357/17NM PES VOR/DME: 5000 FT; RDL 357/17NM PES VOR/DME – ARC 15NM PES DME – BAKAL: 2000 FT.

**ARPIK 1A (A discrezione ATC)**

ARPIK – RDL 054 PES VOR (TR 234°) per PES VOR.

MEL/MEA: ARPIK – RDL 054/24NM PES VOR/DME: FL 75; RDL 054/24NM PES VOR/DME – RDL 054/18NM PES VOR/DME: 5000 FT; RDL 054/18NM PES VOR/DME – PES VOR: 4000 FT.

**ARPIK 1C**

ARPIK – RDL 054 PES VOR (TR 234°) fino a 18NM PES DME, quindi virare a destra su rotta 269° fino ad intercettare e seguire RDL 037 PES VOR (TR 217°) per il punto BAKAL.

MEL/MEA: ARPIK – RDL 054/24NM PES VOR/DME: FL 75; RDL 054/24NM PES VOR/DME – RDL 054/18NM PES VOR/DME: 5000 FT; RDL 054/18NM PES VOR/DME – BAKAL: 2000 FT.

**POLYP 1A (A discrezione ATC)**

POLYP – RDL 085 PES VOR (TR 265°) per PES VOR.

MEL/MEA: POLYP – RDL 085/24NM PES VOR/DME: FL 75; RDL 085/24NM PES VOR/DME – RDL 085/17NM PES VOR/DME: 5000 FT; RDL 085/17NM PES VOR/DME – PES VOR: 4000 FT.

**POLYP 1C**

POLYP – RDL 085 PES VOR (TR 265°) fino a 17NM PES DME, quindi virare a destra fino ad intercettare e seguire ARC 15NM PES DME; intercettando RDL 045 PES VOR virare a sinistra fino ad intercettare e seguire RDL 037 PES VOR (TR 217°) per il punto BAKAL.

MEL/MEA: POLYP – RDL 085/24NM PES VOR/DME: FL 75; RDL 085/24NM PES VOR/DME – RDL 085/17NM PES VOR/DME: 5000 FT; RDL 085/17NM PES VOR/DME – ARC 15NM PES DME – BAKAL: 2000 FT.

**AME 1A (A discrezione ATC)**

AME NDB – RDL 125 PES VOR (o QDR 305° AME NDB) per PES VOR.

MEL/MEA: AME NDB – RDL 125/14NM PES VOR/DME: FL 105; RDL 125/14NM PES VOR/DME – RDL 125/8NM PES VOR/DME: 5000 FT; RDL 125/8NM PES VOR/DME – PES VOR: 4000 FT.

**ANEDA 1A**

ANEDA – RDL 246 PES VOR (TR 066°) per PES VOR.

MEL/MEA: ANEDA – RDL 246/9NM PES VOR/DME: FL 100; RDL 246/9NM PES VOR/DME – PES VOR: 4000 FT.

**NORKI 1A (ATC discretion)**

NORKI – RDL 315 PES VOR (TR 135°) bound to PES VOR.

**ANC 1A (ATC discretion)**

ANC VOR – RDL 334 PES VOR (TR 154°) bound to PES VOR.

**ANC 1C (ATC discretion)**

ANC VOR – RDL 334 PES VOR (TR 154°) until 17NM PES DME, then turn left until intercepting and following ARC 15NM PES DME; intercepting RDL 029 PES VOR turn right until intercepting and following RDL 037 PES VOR (TR 217°) bound to BAKAL point.

**NUTRO 1A (ATC discretion)**

NUTRO – RDL 357 PES VOR (TR 177°) bound to PES VOR.

**NUTRO 1C**

NUTRO – RDL 357 PES VOR (TR 177°) until 17NM PES DME, then turn left until intercepting and following ARC 15NM PES DME; intercepting RDL 029 PES VOR turn right until intercepting and following RDL 037 PES VOR (TR 217°) bound to BAKAL point.

**ARPIK 1A (ATC discretion)**

ARPIK – RDL 054 PES VOR (TR 234°) bound to PES VOR.

**ARPIK 1C**

ARPIK – RDL 054 PES VOR (TR 234°) until 18NM PES DME, then turn right on track 269° until intercepting and following RDL 037 PES VOR (TR 217°) bound to BAKAL point.

**POLYP 1A (ATC discretion)**

POLYP – RDL 085 PES VOR (TR 265°) bound to PES VOR.

**POLYP 1C**

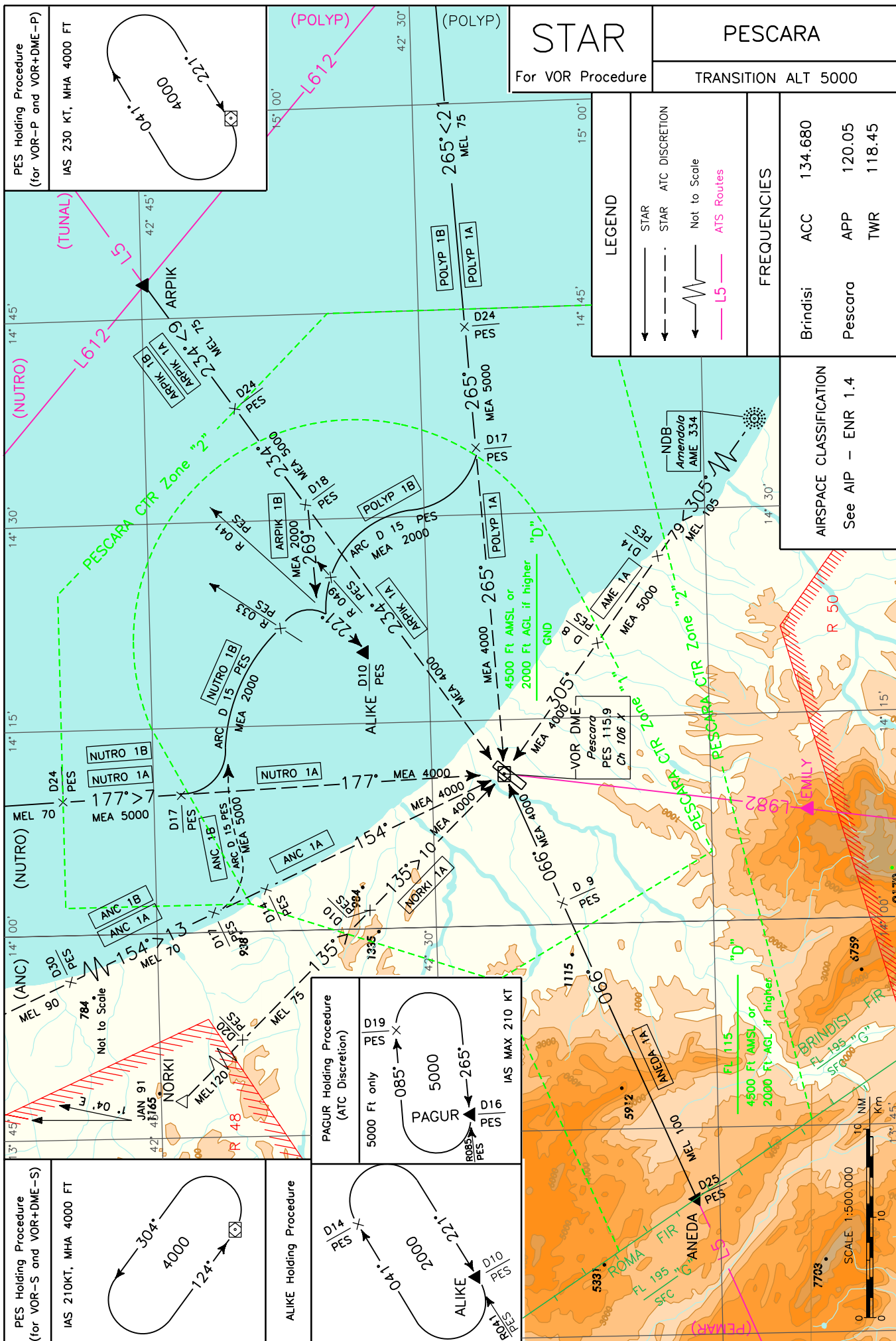
POLYP – RDL 085 PES VOR (TR 265°) until 17NM PES DME, then turn right until intercepting and following ARC 15NM PES DME; intercepting RDL 045 PES VOR turn left until intercepting and following RDL 037 PES VOR (TR 217°) bound to BAKAL point.

**AME 1A (ATC discretion)**

AME NDB – RDL 125 PES VOR (o QDR 305° AME NDB) – bound to PES VOR.

**ANEDA 1A**

ANEDA – RDL 246 PES VOR (TR 066°) bound to PES VOR.



**NORKI 1A (A discrezione ATC)**

NORKI – RDL 315 PES VOR (TR 135°) per PES VOR.

MEL/MEA: NORKI – RDL 315/20NM PES VOR/DME: FL 120; RDL 315/20NM PES VOR/DME – RDL 315/10NM PES VOR/DME: FL75; RDL 315/10NM PES VOR/DME – PES VOR: 4000 FT.

**ANC 1A (A discrezione ATC)**

ANC VOR – RDL 334 PES VOR (TR 154°) per PES VOR.

MEL/MEA: ANC VOR – RDL 334/30NM PES VOR/DME: FL 90; RDL 334/30NM PES VOR/DME – RDL 334/14NM PES VOR/DME: FL 70; RDL 334/14NM PES VOR/DME – PES VOR: 4000 FT.

**ANC 1B (A discrezione ATC)**

ANC VOR – RDL 334 PES VOR (TR 154°) fino a 17NM PES DME, quindi virare a sinistra fino ad intercettare e seguire ARC 15NM PES DME; intercettando RDL 033 PES VOR virare a destra fino ad intercettare e seguire RDL 041 PES VOR (TR 221°) per il punto ALIKE.

MEL/MEA: ANC VOR – RDL 334/30NM PES VOR/DME: FL 90; RDL 334/30NM PES VOR/DME – RDL 334/17NM PES VOR/DME: FL 70; RDL 334/17NM PES VOR/DME – ARC 15NM PES DME – INT ARC 15NM PES DME/RDL 357 PES VOR: 5000 FT; INT ARC 15NM PES DME/RDL 357 PES VOR – ARC 15NM PES DME – ALIKE: 2000 FT.

**NUTRO 1A (A discrezione ATC)**

NUTRO – RDL 357 PES VOR (TR 177°) per PES VOR.

MEL/MEA: NUTRO – RDL 357/24NM PES VOR/DME: FL 70; RDL 357/24NM PES VOR/DME – RDL 357/17NM PES VOR/DME: 5000 FT; RDL 357/17NM PES VOR/DME – PES VOR: 4000 FT.

**NUTRO 1B**

NUTRO – RDL 357 PES VOR (TR 177°) fino a 17NM PES DME, quindi virare a sinistra fino ad intercettare e seguire ARC 15NM PES DME; intercettando RDL 033 PES VOR virare a destra fino ad intercettare e seguire RDL 041 PES VOR (TR 221°) per il punto ALIKE.

MEL/MEA: NUTRO – RDL 357/24NM PES VOR/DME: FL 70; RDL 357/24NM PES VOR/DME – RDL 357/17NM PES VOR/DME: 5000 FT; RDL 357/17NM PES VOR/DME – ARC 15NM PES DME – ALIKE: 2000 FT.

**ARPIK 1A (A discrezione ATC)**

ARPIK – RDL 054 PES VOR (TR 234°) per PES VOR.

MEL/MEA: ARPIK – RDL 054/24NM PES VOR/DME: FL 75; RDL 054/24NM PES VOR/DME – RDL 054/18NM PES VOR/DME: 5000 FT; RDL 054/18NM PES VOR/DME – PES VOR: 4000 FT.

**ARPIK 1B**

ARPIK – RDL 054 PES VOR (TR 234°) fino a 18NM PES DME, quindi virare a destra su rotta 269° fino ad intercettare e seguire RDL 041 PES VOR (TR 221°) per il punto ALIKE.

MEL/MEA: ARPIK – RDL 054/24NM PES VOR/DME: FL 75; RDL 054/24NM PES VOR/DME – RDL 054/18NM PES VOR/DME: 5000 FT; RDL 054/18NM PES VOR/DME – ALIKE: 2000 FT.

**POLYP 1A (A discrezione ATC)**

POLYP – RDL 085 PES VOR (TR 265°) per PES VOR.

MEL/MEA: POLYP – RDL 085/24NM PES VOR/DME: FL 75; RDL 085/24NM PES VOR/DME – RDL 085/17NM PES VOR/DME: 5000 FT; RDL 085/17NM PES VOR/DME – PES VOR: 4000 FT.

**POLYP 1B**

POLYP – RDL 085 PES VOR (TR 265°) fino a 17NM PES DME, quindi virare a destra fino ad intercettare e seguire ARC 15NM PES DME; intercettando RDL 049 PES VOR virare a sinistra fino ad intercettare e seguire RDL 041 PES VOR (TR 221°) per il punto ALIKE.

MEL/MEA: POLYP – RDL 085/24NM PES VOR/DME: FL 75; RDL 085/24NM PES VOR/DME – RDL 085/17NM PES VOR/DME: 5000 FT; RDL 085/17NM PES VOR/DME – ARC 15NM PES DME – ALIKE: 2000 FT.

**AME 1A (A discrezione ATC)**

AME NDB – RDL 125 PES VOR (o QDR 305° AME NDB) per PES VOR.

MEL/MEA: AME NDB – RDL 125/14NM PES VOR/DME: FL 105; RDL 125/14NM PES VOR/DME – RDL 125/8NM PES VOR/DME: 5000 FT; RDL 125/8NM PES VOR/DME – PES VOR: 4000 FT.

**ANEDA 1A**

ANEDA – RDL 246 PES VOR (TR 066°) per PES VOR.

MEL/MEA: ANEDA – RDL 246/9NM PES VOR/DME: FL 100; RDL 246/9NM PES VOR/DME – PES VOR: 4000 FT.

**NORKI 1A (ATC discretion)**

NORKI – RDL 315 PES VOR (TR 135°) bound to PES VOR.

**ANC 1A (ATC discretion)**

ANC VOR – RDL 334 PES VOR (TR 154°) bound to PES VOR.

**ANC 1B (ATC discretion)**

ANC VOR – RDL 334 PES VOR (TR 154°) until 17NM PES DME, then turn left until intercepting and following ARC 15NM PES DME; intercepting RDL 033 PES VOR turn right until intercepting and following RDL 041 PES VOR (TR 221°) bound to ALIKE point.

**NUTRO 1A (ATC discretion)**

NUTRO – RDL 357 PES VOR (TR 177°) bound to PES VOR.

**NUTRO 1B**

NUTRO – RDL 357 PES VOR (TR 177°) until 17NM PES DME, then turn left until intercepting and following ARC 15NM PES DME; intercepting RDL 033 PES VOR turn right until intercepting and following RDL 041 PES VOR (TR 221°) bound to ALIKE point.

**ARPIK 1A (ATC discretion)**

ARPIK – RDL 054 PES VOR (TR 234°) bound to PES VOR.

**ARPIK 1B**

ARPIK – RDL 054 PES VOR (TR 234°) until 18NM PES DME, then turn right on track 269° until intercepting and following RDL 041 PES VOR (TR 221°) bound to ALIKE point.

**POLYP 1A (ATC discretion)**

POLYP – RDL 085 PES VOR (TR 265°) bound to PES VOR.

**POLYP 1B**

POLYP – RDL 085 PES VOR (TR 265°) until 17NM PES DME, then turn right until intercepting and following ARC 15NM PES DME; intercepting RDL 049 PES VOR turn left until intercepting and following RDL 041 PES VOR (TR 221°) bound to ALIKE point.

**AME 1A (ATC discretion)**

AME NDB – RDL 125 PES VOR (o QDR 305° AME NDB) – bound to PES VOR.

**ANEDA 1A**

ANEDA – RDL 246 PES VOR (TR 066°) bound to PES VOR.





# ICAO - INSTRUMENT APPROACH CHART

AD 2 LIBP 5-3

**REMARK:** Final approach track not aligned with RWY axis.

APP *Pescara Approach*

TWR *Pescara Tower*

AD ELEV

48

LIBP

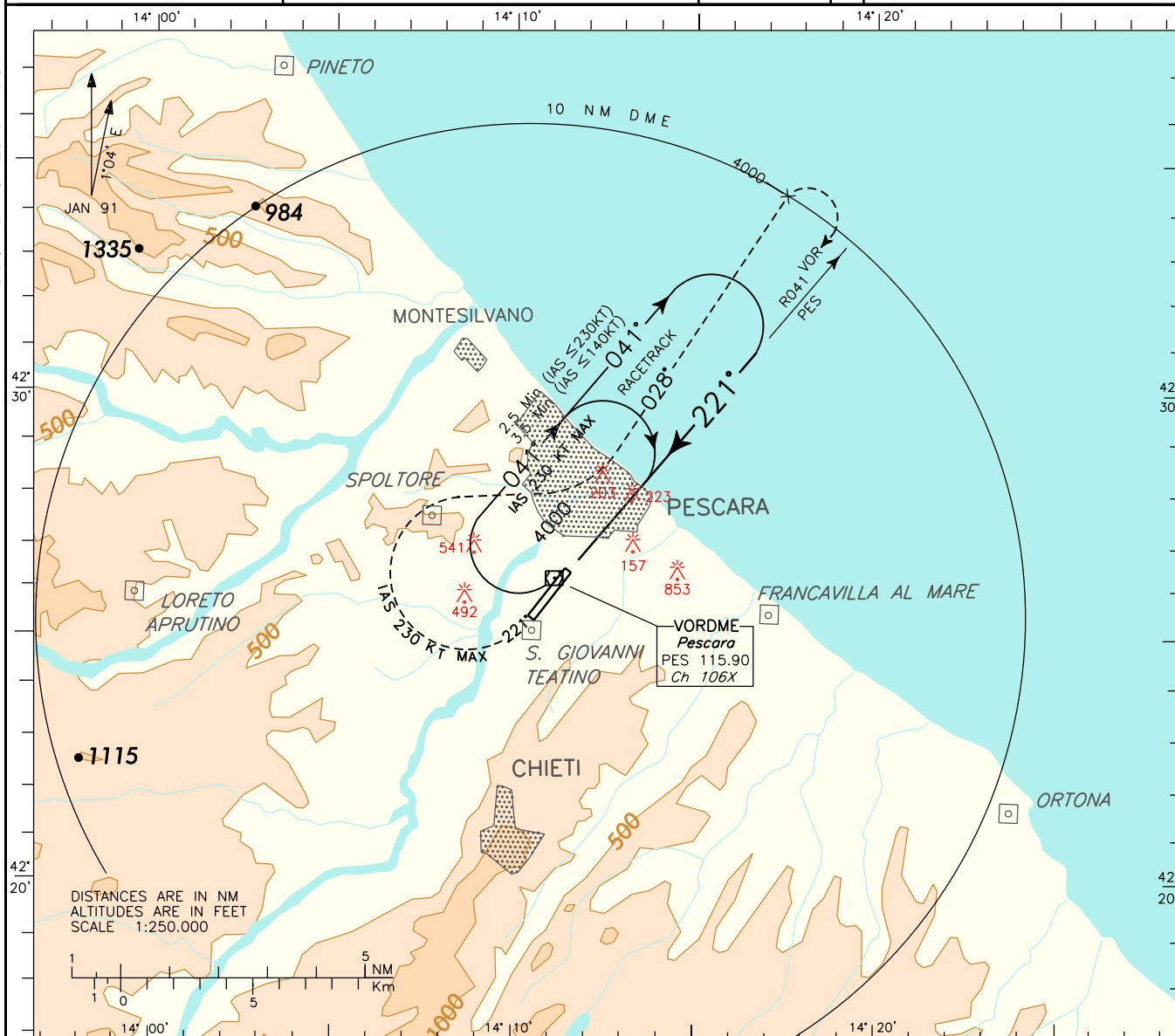
PESCARA

VOR-P

RWY 22

DOC. 8168-ED.3-1986

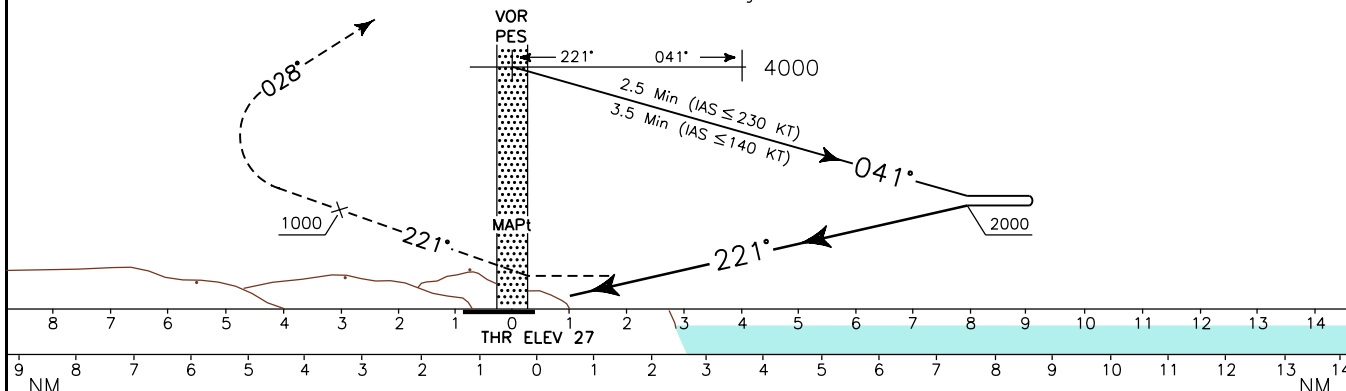
CHANGE: NEW AD SECTION



TRANSITION ALT 5000

MISSED APPROACH:

Proceed on track 221° and climb to 4000 Ft. Crossing 1000 Ft turn right to join RDL 028 PES VOR. Reaching 4000 Ft turn right to PES VOR. First M.A. right turn restricted to 230 KT IAS MAX.



OCA (OCH)		A	B	C	D	CIRCLING SECTOR																																																																																																																																																																																																																																																																																																																																																																																																																																																																																																																																																																																																																																																																																																																																																																																																																																																																																																																																																																																																																																																																																																																																																																																																																																																																																																																																																																																																																																																																																																													</
-----------	--	---	---	---	---	-----------------	--	--	--	--	--	--	--	--	--	--	--	--	--	--	--	--	--	--	--	--	--	--	--	--	--	--	--	--	--	--	--	--	--	--	--	--	--	--	--	--	--	--	--	--	--	--	--	--	--	--	--	--	--	--	--	--	--	--	--	--	--	--	--	--	--	--	--	--	--	--	--	--	--	--	--	--	--	--	--	--	--	--	--	--	--	--	--	--	--	--	--	--	--	--	--	--	--	--	--	--	--	--	--	--	--	--	--	--	--	--	--	--	--	--	--	--	--	--	--	--	--	--	--	--	--	--	--	--	--	--	--	--	--	--	--	--	--	--	--	--	--	--	--	--	--	--	--	--	--	--	--	--	--	--	--	--	--	--	--	--	--	--	--	--	--	--	--	--	--	--	--	--	--	--	--	--	--	--	--	--	--	--	--	--	--	--	--	--	--	--	--	--	--	--	--	--	--	--	--	--	--	--	--	--	--	--	--	--	--	--	--	--	--	--	--	--	--	--	--	--	--	--	--	--	--	--	--	--	--	--	--	--	--	--	--	--	--	--	--	--	--	--	--	--	--	--	--	--	--	--	--	--	--	--	--	--	--	--	--	--	--	--	--	--	--	--	--	--	--	--	--	--	--	--	--	--	--	--	--	--	--	--	--	--	--	--	--	--	--	--	--	--	--	--	--	--	--	--	--	--	--	--	--	--	--	--	--	--	--	--	--	--	--	--	--	--	--	--	--	--	--	--	--	--	--	--	--	--	--	--	--	--	--	--	--	--	--	--	--	--	--	--	--	--	--	--	--	--	--	--	--	--	--	--	--	--	--	--	--	--	--	--	--	--	--	--	--	--	--	--	--	--	--	--	--	--	--	--	--	--	--	--	--	--	--	--	--	--	--	--	--	--	--	--	--	--	--	--	--	--	--	--	--	--	--	--	--	--	--	--	--	--	--	--	--	--	--	--	--	--	--	--	--	--	--	--	--	--	--	--	--	--	--	--	--	--	--	--	--	--	--	--	--	--	--	--	--	--	--	--	--	--	--	--	--	--	--	--	--	--	--	--	--	--	--	--	--	--	--	--	--	--	--	--	--	--	--	--	--	--	--	--	--	--	--	--	--	--	--	--	--	--	--	--	--	--	--	--	--	--	--	--	--	--	--	--	--	--	--	--	--	--	--	--	--	--	--	--	--	--	--	--	--	--	--	--	--	--	--	--	--	--	--	--	--	--	--	--	--	--	--	--	--	--	--	--	--	--	--	--	--	--	--	--	--	--	--	--	--	--	--	--	--	--	--	--	--	--	--	--	--	--	--	--	--	--	--	--	--	--	--	--	--	--	--	--	--	--	--	--	--	--	--	--	--	--	--	--	--	--	--	--	--	--	--	--	--	--	--	--	--	--	--	--	--	--	--	--	--	--	--	--	--	--	--	--	--	--	--	--	--	--	--	--	--	--	--	--	--	--	--	--	--	--	--	--	--	--	--	--	--	--	--	--	--	--	--	--	--	--	--	--	--	--	--	--	--	--	--	--	--	--	--	--	--	--	--	--	--	--	--	--	--	--	--	--	--	--	--	--	--	--	--	--	--	--	--	--	--	--	--	--	--	--	--	--	--	--	--	--	--	--	--	--	--	--	--	--	--	--	--	--	--	--	--	--	--	--	--	--	--	--	--	--	--	--	--	--	--	--	--	--	--	--	--	--	--	--	--	--	--	--	--	--	--	--	--	--	--	--	--	--	--	--	--	--	--	--	--	--	--	--	--	--	--	--	--	--	--	--	--	--	--	--	--	--	--	--	--	--	--	--	--	--	--	--	--	--	--	--	--	--	--	--	--	--	--	--	--	--	--	--	--	--	--	--	--	--	--	--	--	--	--	--	--	--	--	--	--	--	--	--	--	--	--	--	--	--	--	--	--	--	--	--	--	--	--	--	--	--	--	--	--	--	--	--	--	--	--	--	--	--	--	--	--	--	--	--	--	--	--	--	--	--	--	--	--	--	--	--	--	--	--	--	--	--	--	--	--	--	--	--	--	--	--	--	--	--	--	--	--	--	--	--	--	--	--	--	--	--	--	--	--	--	--	--	--	--	--	--	--	--	--	--	--	--	--	--	--	--	--	--	--	--	--	--	--	--	--	--	--	--	--	--	--	--	--	--	--	--	--	--	--	--	--	--	--	--	--	--	--	--	--	--	--	--	--	--	--	--	--	--	--	--	--	--	--	--	--	--	--	--	--	--	--	--	--	--	--	--	--	--	--	--	--	--	--	--	--	--	--	--	--	--	--	--	--	--	--	--	--	--	--	--	--	--	--	--	--	--	--	--	--	--	--	--	--	--	--	--	--	--	--	--	--	--	--	--	--	--	--	--	--	--	--	--	--	--	--	--	--	--	--	--	--	--	--	--	--	--	--	--	--	--	--	--	--	--	--	--	--	--	--	--	--	--	--	--	--	--	--	--	--	--	--	--	--	--	--	--	--	--	--	--	--	--	--	--	--	--	--	--	--	--	--	--	--	--	--	--	--	--	--	--	--	--	--	--	--	--	--	--	--	--	--	--	--	--	--	--	--	--	--	--	--	--	--	--	--	--	--	--	--	--	--	--	--	--	--	--	--	--	--	--	--	--	--	--	--	--	--	--	--	--	--	--	--	--	--	--	--	--	--	--	--	--	--	--	--	--	--	--	--	--	--	--	--	--	--	--	--	--	--	--	--	--	--	--	--	--	--	--	--	--	--	--	--	--	--	--	--	--	--	--	--	--	--	--	--	--	--	--	--	--	--	--	--	--	--	--	--	--	--	--	--	--	--	--	--	--	--	--	--	--	--	--	--	--	--	--	--	--	--	--	--	--	--	--	--	--	--	--	--	--	--	--	--	--	--	--	--	--	--	--	--	--	--	--	--	--	--	--	--	--	--	--	--	--	--	--	--	--	--	--	--	--	--	--	--	--	--	--	--	--	--	--	--	--	--	--	--	--	--	--	--	--	--	--	--	--	--	--	--	--	--	--	--	--	--	--	--	--	--	--	--	--	--	--	--	--	--	--	--	--	--	--	--	--	--	--	--	--	--	--	--	--	--	--	--	--	--	--	--	--	--	--	--	--	--	--	--	--	--	--	--	--	--	--	--	--	--	--	--	--	--	--	--	--	--	--	--	--	--	--	--	--	--	--	--	--	--	--	--	--	--	--	--	--	--	--	--	--	--	--	--	--	--	--	--	--	--	--	--	--	--	--	--	--	--	--	--	--	--	--	--	--	--	--	--	--	--	--	--	--	--	--	--	--	--	--	--	--	----



# ICAO - INSTRUMENT APPROACH CHART

AD 2 LIBP 5-5

REMARK: Inbound holding track not aligned with outbound base turn procedure.  
REMARK: Final approach track not aligned with RWY axis.

APP Pescara Approach

TWR Pescara Tower

AD ELEV

48

LIBP

PESCARA

VOR-S

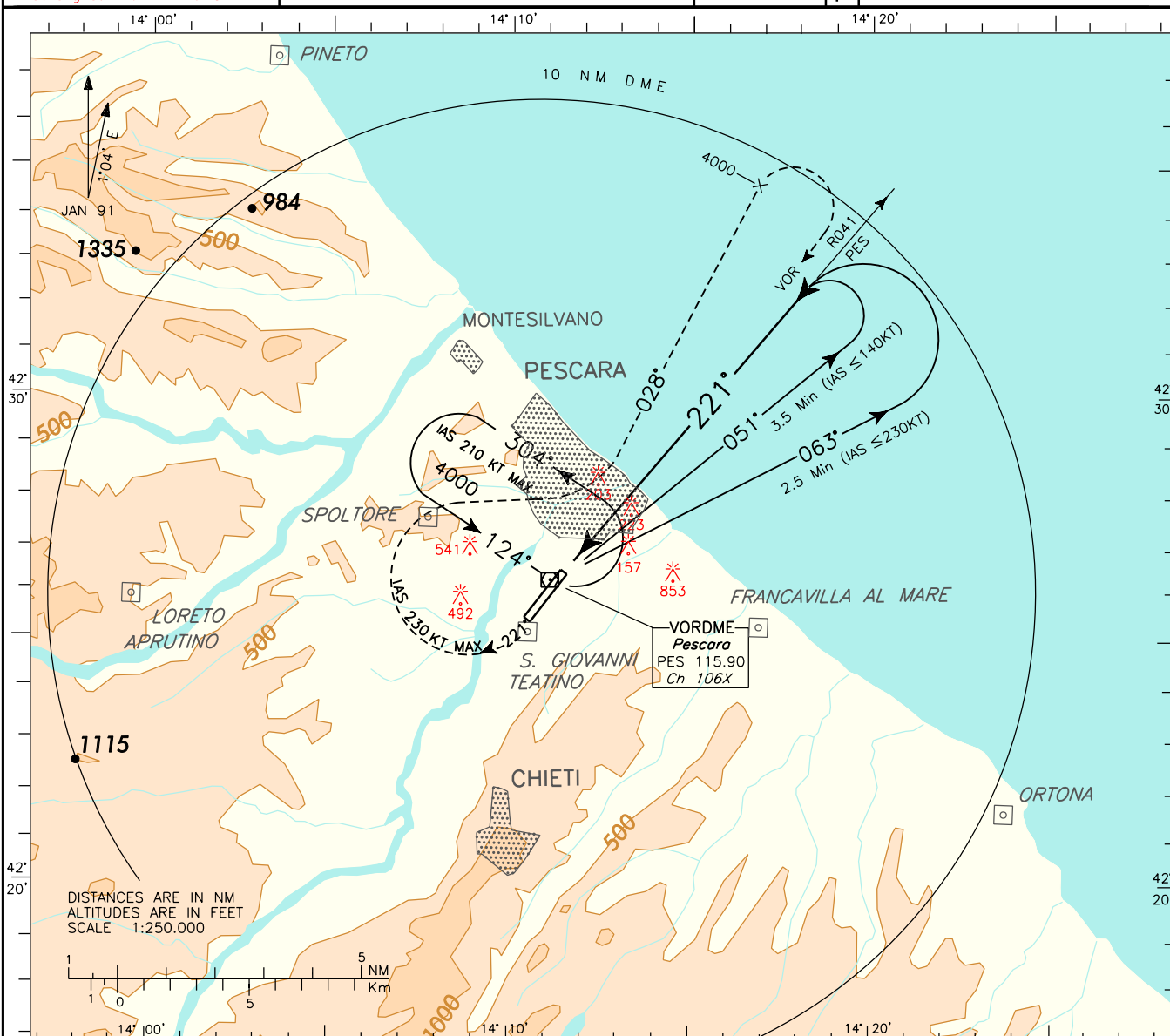
RWY 22

120.05

118.45

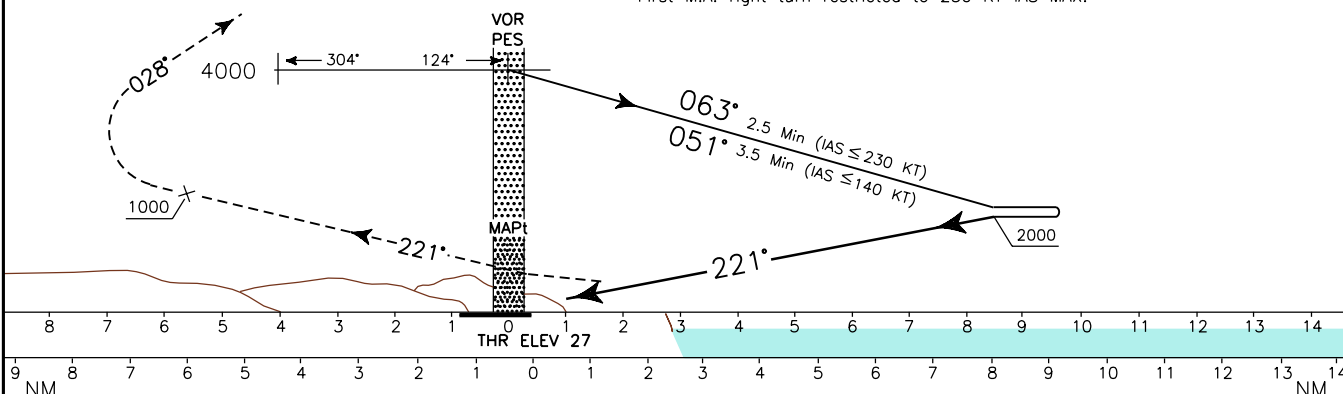
DOC. 8168-ED.3-1986



CHANGE: NEW AD SECTION



TRANSITION ALT 5000

MISSED APPROACH: Proceed on track 221° and climb to 4000 Ft. Crossing 1000 Ft turn right to join RDL 028 PES VOR. Reaching 4000 Ft turn right to PES VOR. First M.A. right turn restricted to 230 KT IAS MAX.



OCA (OCH)		A	B	C	D	CIRCLING SECTOR					NMN SECT ALT	
STRAIGHT IN APPROACH	VOR	750 (723)									VOR	PES
												
CIRCLING		1100 (1052)		1200 (1152)	1300 (1252)							

# ICAO - INSTRUMENT APPROACH CHART

AD 2 LIBP 5-7

REMARK: Final approach track not aligned with RWY axis.

APP Pescara Approach  
120.05

TWR Pescara Tower  
118.45

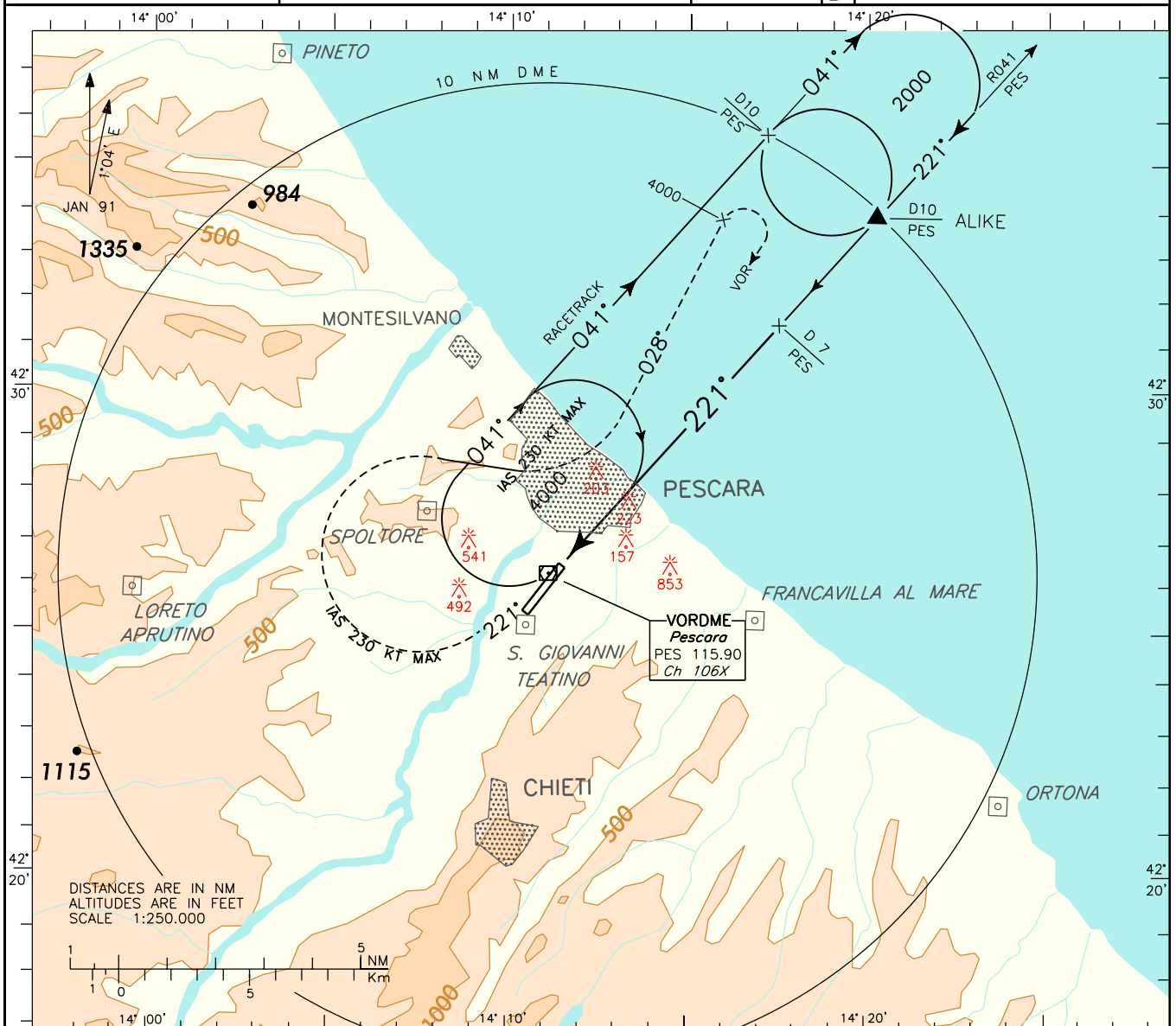
AD ELEV  
48

LIBP

PESCARA  
VOR+DME-P RWY 22

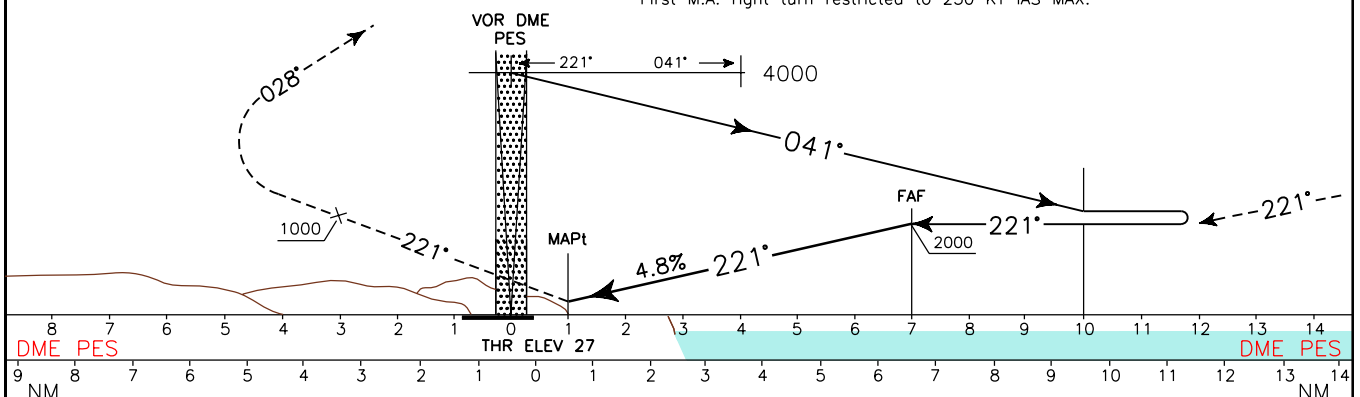
DOC. 8168-ED.3-1986


CHANGE: NEW AD SECTION



TRANSITION ALT 5000

MISSED APPROACH: Proceed on track 221° and climb to 4000 Ft. Crossing 1000 Ft turn right to join RDL 028 PES VOR. Reaching 4000 Ft turn right to PES VOR. First M.A. right turn restricted to 230 KT IAS MAX.



OCA (OCH)		A	B	C	D	CIRCLING SECTOR	DIST	ALT(HGT)	FT PER MIN	GS	FAF-MAP	MNM SECT ALT	
STRAIGHT IN APPROACH	VOR+DME	700 (673)					6DME	1710(1683)	390	80	4 : 30	VOR DME	PES
							5DME	1420(1393)	485	100	3 : 36		
						4DME	1130(1103)	585	120	3 : 00			
						3DME	840 (813)	680	140	2 : 34			
						2DME	550 (523)	780	160	2 : 15			
CIRCLING		1100 (1052)		1200 (1152)	1300 (1252)								

# ICAO - INSTRUMENT APPROACH CHART

AD 2 LIBP 5-9

REMARK: Inbound holding track not aligned with outbound base turn procedure.  
REMARK: Final approach track not aligned with RWY axis.

APP *Pescara Approach* TWR *Pescara Tower*  
120.05 118.45

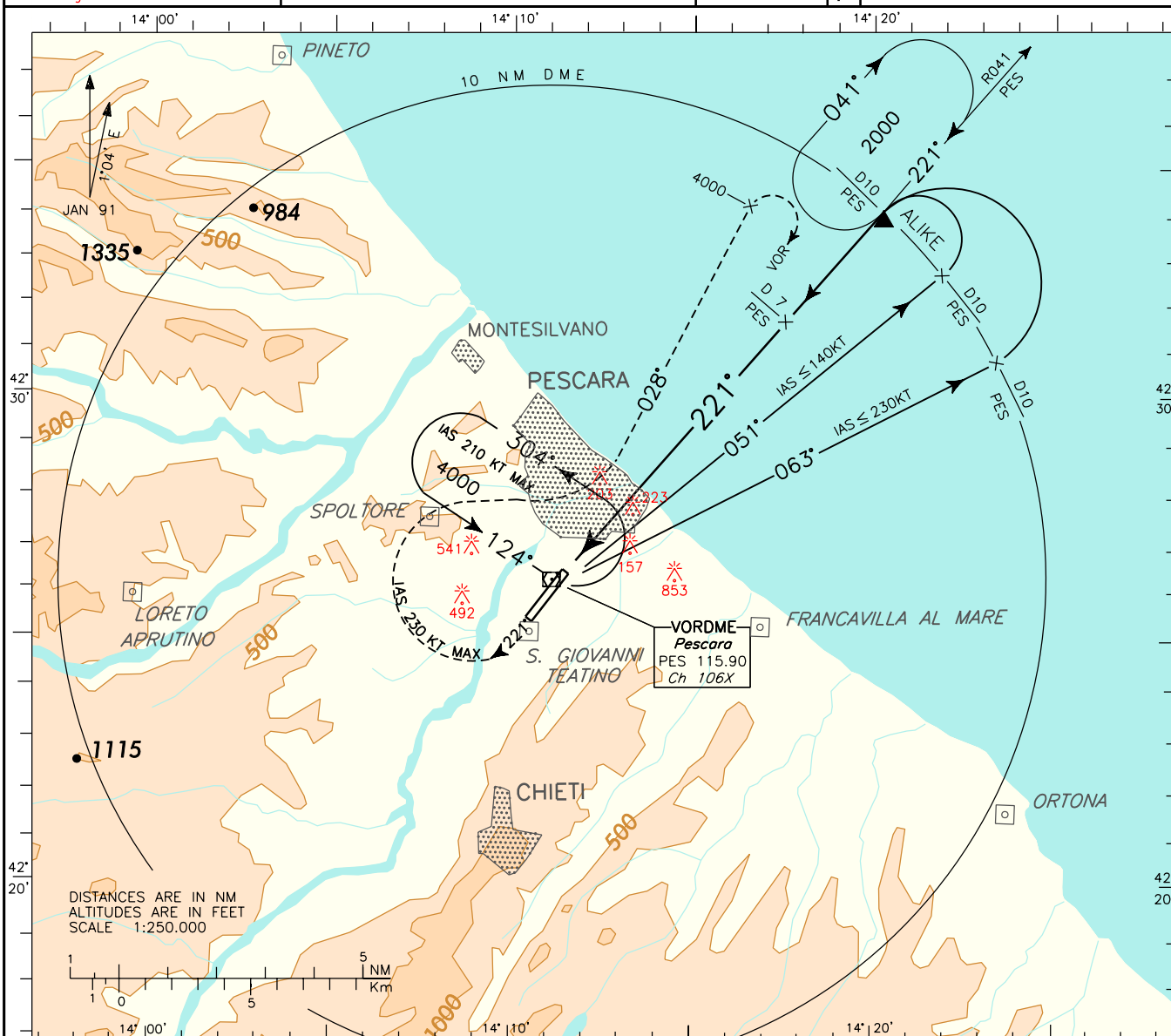
AD ELEV  
48

LIBP

PESCARA  
VOR+DME-S RWY 22

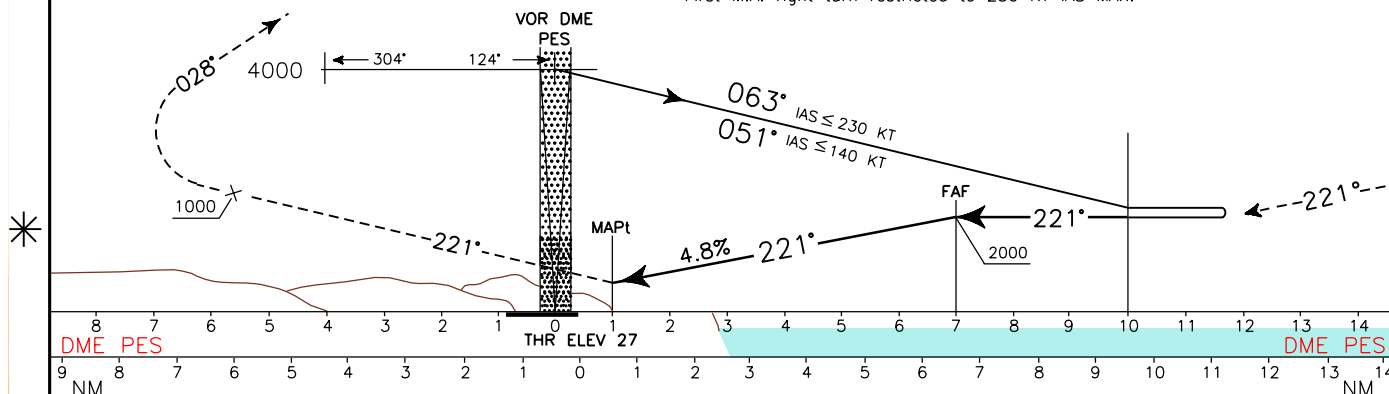
DOC. 8168-ED.3-1986



CHANGE: NEW AD SECTION

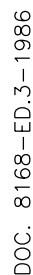


TRANSITION ALT 5000

MISSED APPROACH: Proceed on track 221° and climb to 4000 Ft. Crossing 1000 Ft turn right to join RDL 028 PES VOR. Reaching 4000 Ft turn right to PES VOR. First M.A. right turn restricted to 230 KT IAS MAX.



OCA (OCH)		A	B	C	D	<div>CIRCLING SECTOR</div> <div></div>	DIST	ALT(HGT)	FT PER MIN	GS	FAF-MAP	MNM SECT ALT		
STRAIGHT IN APPROACH	VOR+DME	700 (673)									6 NM	VOR	DME	PES
							6DME	1710(1683)	390	80	4 : 30	<div></div>		
							5DME	1420(1393)	485	100	3 : 36			
							4DME	1130(1103)	585	120	3 : 00			
							3DME	840 (813)	680	140	2 : 34			
						2DME	550 (523)	780	160	2 : 15				
CIRCLING		1100 (1052)		1200 (1152)	1300 (1252)									



CHANGE: NEW AD SECTION

# ICAO - INSTRUMENT APPROACH CHART

AD 2 LIBP 5-13

REMARK: Inbound holding track not aligned with outbound base turn procedure.

APP Pescara Approach

TWR Pescara Tower

AD ELEV

48

LIBP

PESCARA

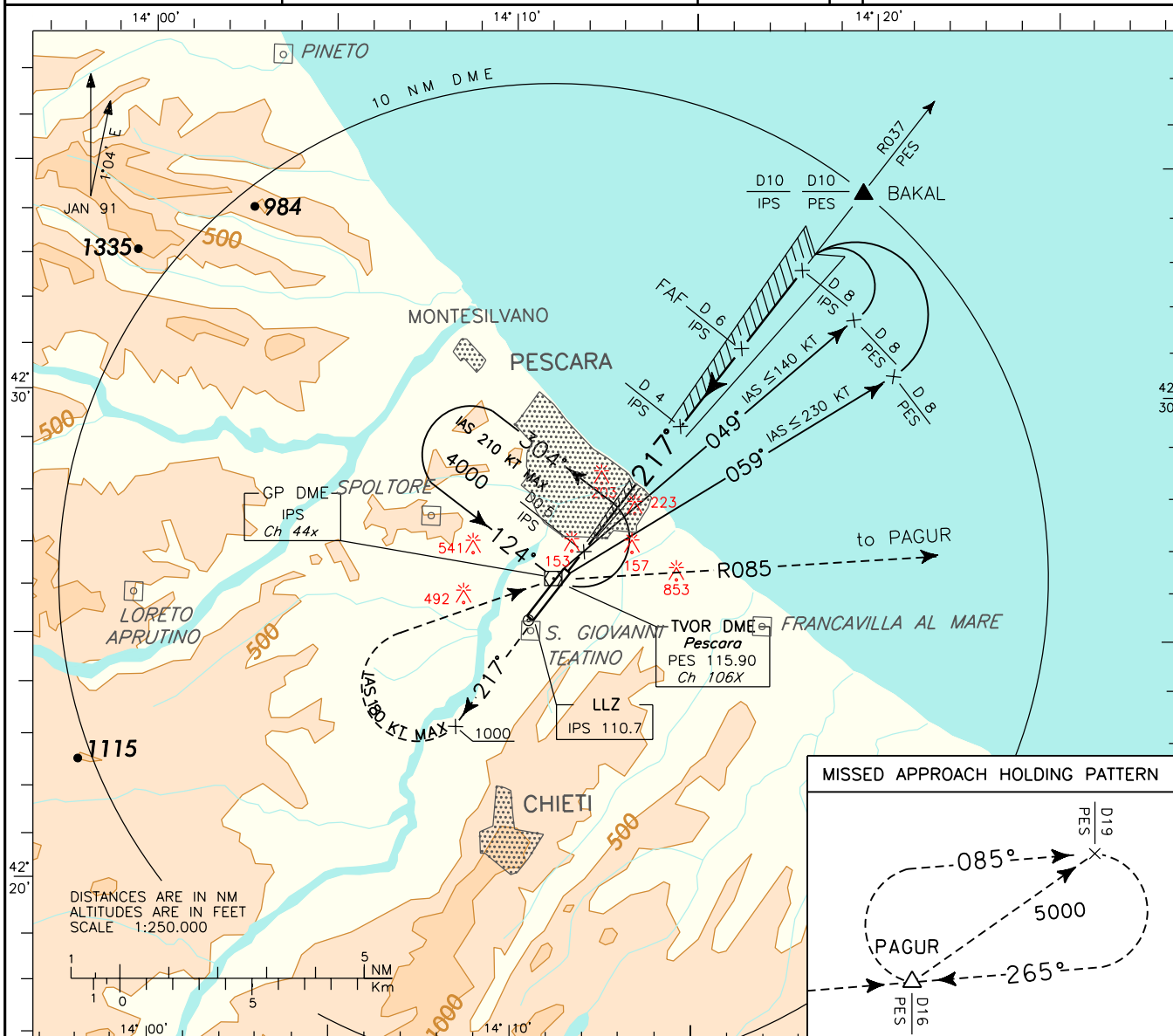
ILS+DME-S RWY 22

120.05

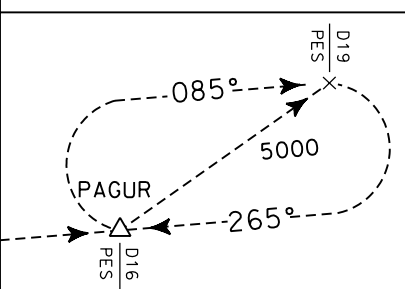
118.45

DOC. 8168-ED.3-1986

CHANGE: NEW AD SECTION



## MISSED APPROACH HOLDING PATTERN



## TRANSITION ALT 5000

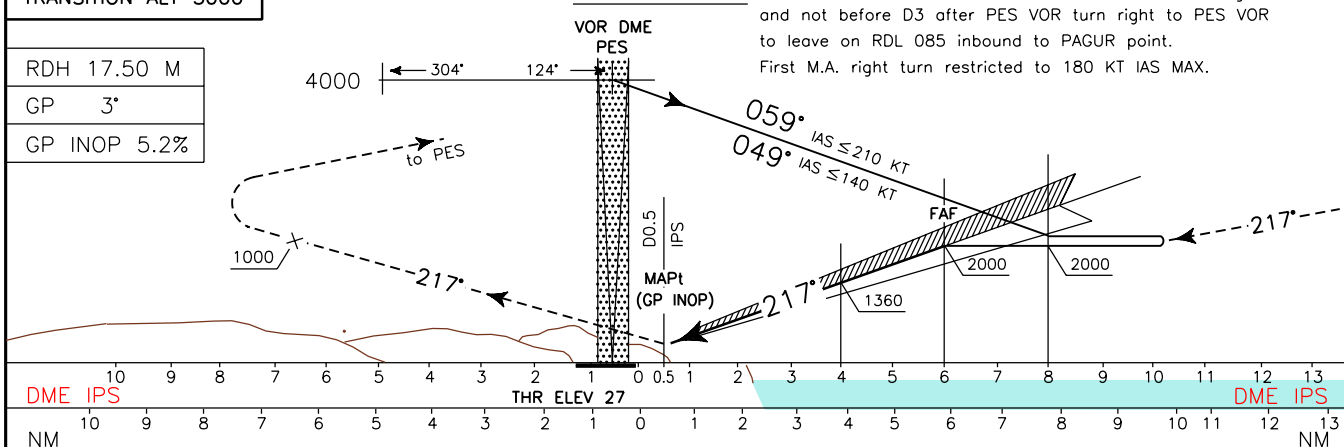
RDH 17.50 M

GP 3°

GP INOP 5.2%

## MISSED APPROACH:

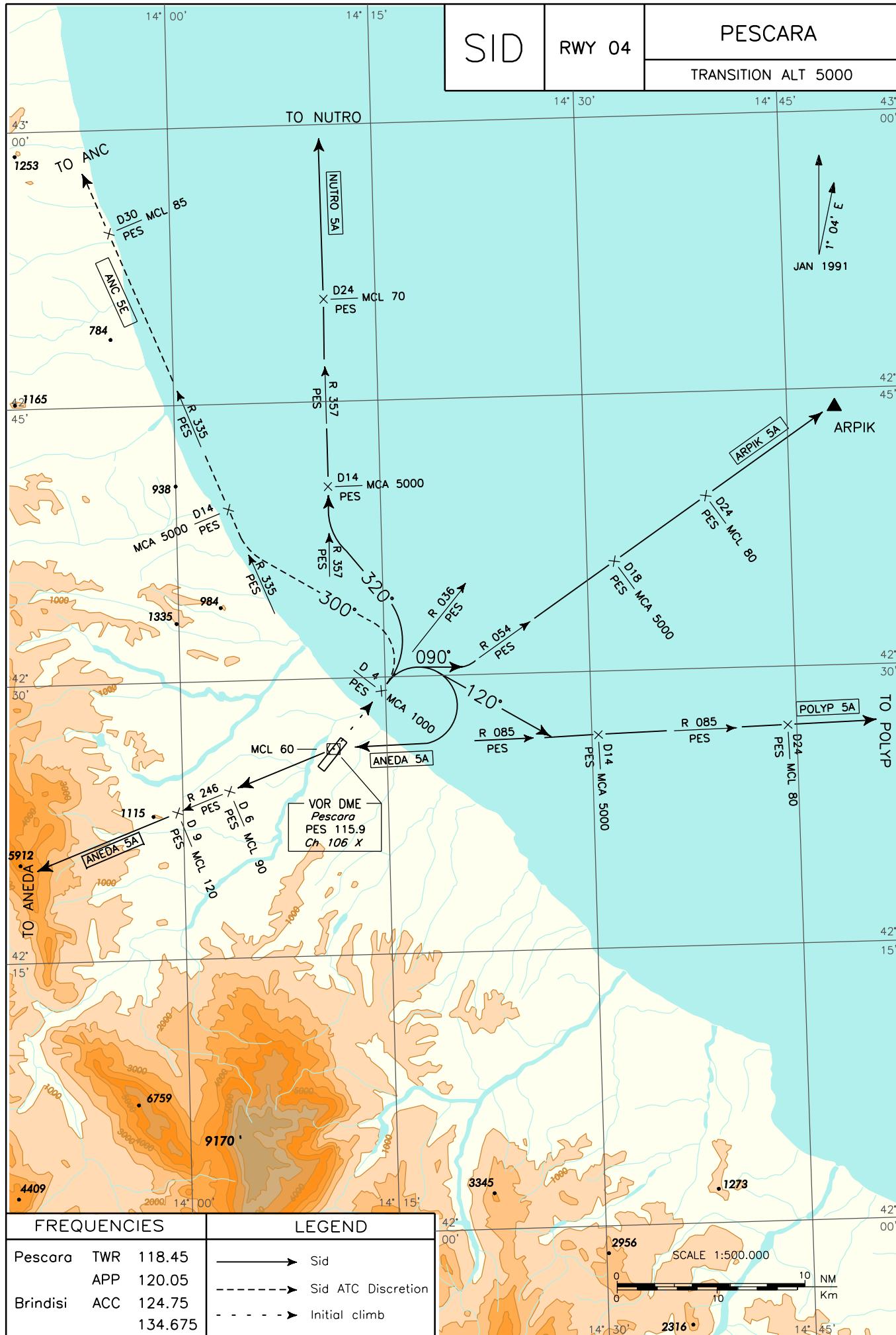
Proceed on track 217° and climb to 5000 Ft. Passing 1000 Ft and not before D3 after PES VOR turn right to PES VOR to leave on RDL 085 inbound to PAGUR point. First M.A. right turn restricted to 180 KT IAS MAX.



OCA (OCH)					CIRCLING SECTOR	DIST	ALT(HGT)	FT PER MIN	GS	FAF-MAP 5.5 NM	MNM SECT ALT VOR DME PES
STRAIGHT IN APPROACH	ILS+DME	A	B	C							
	GP INOP	245 (218)	253 (226)	261 (234)	272 (245)	4DME	1360(1330)	425	80	4 : 07	
		500 (473)				3DME	1040(1020)	535	100	3 : 18	
						2DME	720 (700)	640	120	2 : 45	
						1DME	400 (380)	745	140	2 : 21	
						0.5DME	240 (220)	850	160	2 : 04	
CIRCLING											
		1100 (1052)	1200 (1152)	1300 (1252)							



CHANGE: NEW AD SECTION



**PROCEDURA DI SALITA INIZIALE RWY 04**

Dopo il decollo, procedere su RDL 036 PES VOR fino ad attraversare 1000 FT (da raggiungere non oltre 4 NM PES DME), quindi seguire la SID assegnata.  
Gradiente minimo di salita: 300 FT/NM (5%).

**DESCRIZIONE SID**

Eseguita la procedura di salita iniziale:

**ANEDA 5A**

Virare a destra per PES VOR/DME, quindi ANEDA.

MCL: PES VOR/DME: FL60, RDL 246/6NM PES VOR/DME: FL90, RDL 246/9NM PES VOR/DME: FL 120.

**NUTRO 5A**

Virare a sinistra su rotta 320° fino ad intercettare e seguire RDL 357 PES VOR per NUTRO.

MCA/MCL: RDL 357/14NM PES VOR/DME: 5000 FT, RDL 357/24NM PES VOR/DME: FL 70.

**ARPIK 5A**

Virare a destra su rotta 090° fino ad intercettare e seguire RDL 054 PES VOR per ARPIK.

MCA/MCL: RDL 054/18NM PES VOR/DME: 5000 FT, RDL 054/24NM PES VOR/DME: FL 80.

**POLYP 5A**

Virare a destra su rotta 120° fino ad intercettare e seguire RDL 085 PES VOR per POLYP.

MCA/MCL: RDL 085/14NM PES VOR/DME: 5000 FT, RDL 085/24NM PES VOR/DME: FL 80.

**ANC 5E (solo a discrezione ATC)**

Virare a sinistra su rotta 300° fino ad intercettare e seguire RDL 335 PES VOR per ANC VOR/DME.

MCA/MCL: RDL 335/14NM PES VOR/DME: 5000 FT, RDL 335/30NM PES VOR/DME: FL 85.

**INITIAL CLIMB PROCEDURE RWY 04**

After take-off proceed on RDL 036 PES VOR until leaving 1000 FT (not farther than 4 NM PES DME), then follow the assigned SID.  
Minimum climb gradient: 300 FT/NM (5%).

**SID DESCRIPTION**

Initial climb procedure completed:

**ANEDA 5A**

Turn right bound to PES VOR/DME, then ANEDA.

**NUTRO 5A**

Turn left on track 320° until joining RDL 357 PES VOR bound to NUTRO.

**ARPIK 5A**

Turn right on track 090° until joining RDL 054 PES VOR bound to ARPIK.

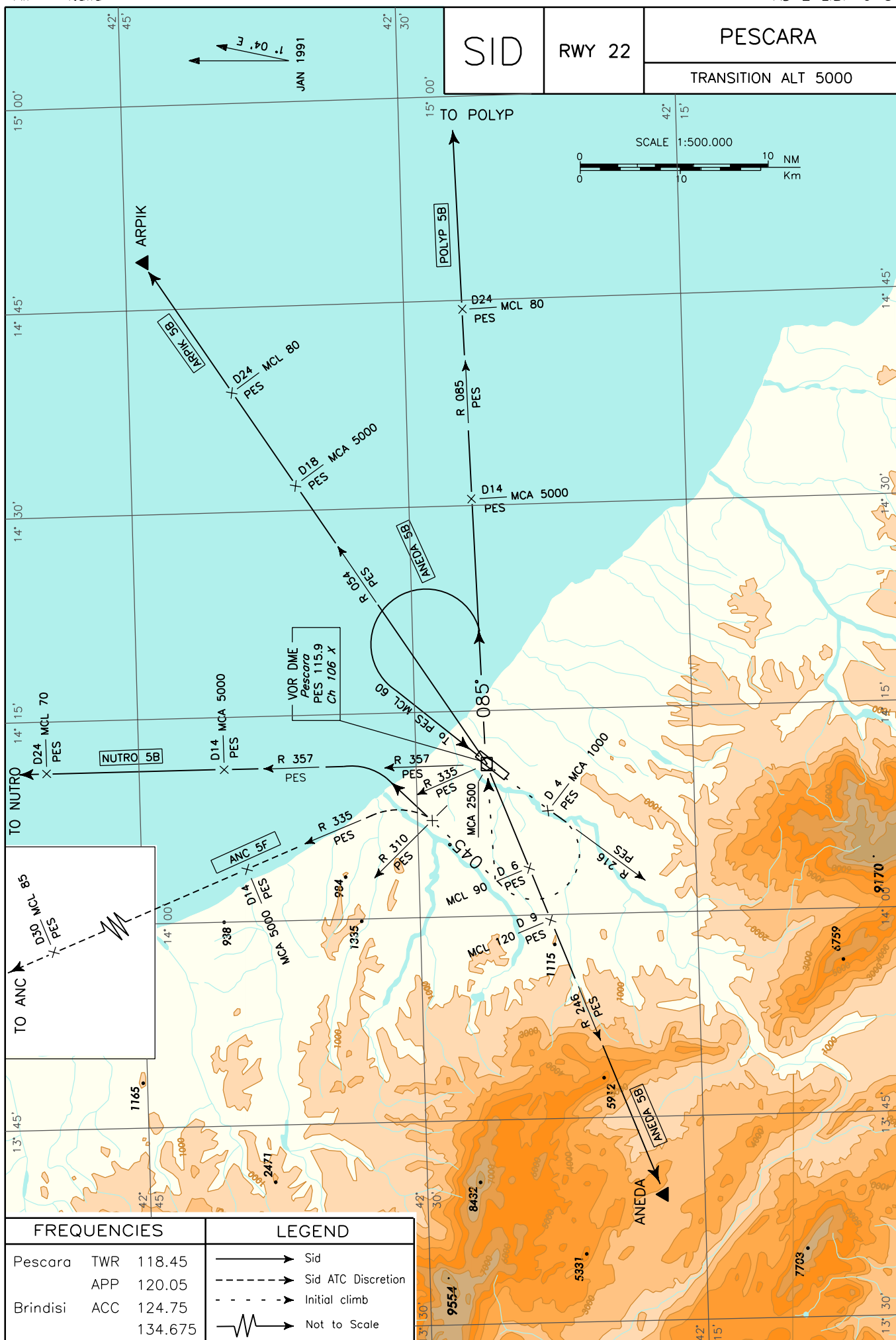
**POLYP 5A**

Turn right on track 120° until joining RDL 085 PES VOR bound to POLYP.

**ANC 5E (ATC discretion only)**

Turn left on track 300° until joining RDL 335 PES VOR bound to ANC VOR/DME.

CHANGE: NEW AD SECTION



**PROCEDURA DI SALITA INIZIALE RWY 22**

Dopo il decollo, procedere su RDL 216 PES VOR fino ad attraversare 1000 FT (da raggiungere non oltre 4 NM PES DME), quindi:

- se autorizzati per le SID NUTRO 5B o ANC 5F: virare a destra su rotta 045°;
- se autorizzati per le altre SID: virare a destra per PES VOR/DME (MCA 2500 FT) e seguire la SID assegnata.

Gradiente minimo di salita: 300 FT/NM (5%).

Durante la virata IAS MAX 200 KT.

**DESCRIZIONE DELLE SID**

Eseguita la procedura di salita iniziale:

**ANEDA 5B**

Lasciare PES VOR/DME su RDL 085 PES VOR, quindi virare a sinistra per PES VOR/DME, quindi ANEDA.

MCL: PES VOR/DME: FL 60, RDL 246/6NM PES VOR/DME: FL 90, RDL 246/9NM PES VOR/DME: FL 120.

**NUTRO 5B**

Continuare su rotta 045° fino ad intercettare e seguire RDL 357 PES VOR per NUTRO.

MCA/MCL: RDL 357/14NM PES VOR/DME: 5000 FT, RDL 357/24NM PES VOR/DME: FL 70.

**ARPIK 5B**

Lasciare PES VOR/DME su RDL 054 PES VOR per ARPIK.

MCA/MCL: RDL 054/18NM PES VOR/DME: 5000 FT, RDL 054/24NM PES VOR/DME: FL 80.

**POLYP 5B**

Lasciare PES VOR/DME su RDL 085 PES VOR per POLYP.

MCA/MCL: RDL 085/14NM PES VOR/DME: 5000 FT, RDL 085/24NM PES VOR/DME: FL 80.

**ANC 5F (solo a discrezione ATC)**

Continuare su rotta 045° fino ad intercettare RDL 310 PES VOR, quindi virare a sinistra fino ad intercettare e seguire RDL 335 PES VOR per ANC VOR/DME.

MCA/MCL: RDL 335/14NM PES VOR/DME: 5000 FT, RDL 335/30NM PES VOR/DME: FL 85.

**INITIAL CLIMB PROCEDURE RWY 22**

After take-off, proceed on RDL 216 PES VOR until leaving 1000 FT (not farther than 4 NM PES DME), then:

- if cleared for SID NUTRO 5B or ANC 5F: turn right on track 045°;
- if cleared for other SID: turn right bound to PES VOR/DME (MCA 2500 FT) and follow the assigned SID.

Minimum climb gradient: 300 FT/NM (5%).

IAS MAX 200 KT during the turn.

**SID DESCRIPTION**

Initial climb procedure completed:

**ANEDA 5B**

Leave PES VOR/DME on RDL 085 PES VOR, then turn left bound to PES VOR/DME, then ANEDA.

**NUTRO 5B**

Proceed on track 045° until joining RDL 357 PES VOR bound to NUTRO.

**ARPIK 5B**

Leave PES VOR/DME on RDL 054 PES VOR bound to ARPIK.

**POLYP 5B**

Leave PES VOR/DME on RDL 085 PES VOR bound to POLYP.

**ANC 5F (ATC discretion only)**

Proceed on track 045° until crossing RDL 310 PES VOR, then turn left until joining RDL 335 PES VOR bound to ANC VOR/DME.